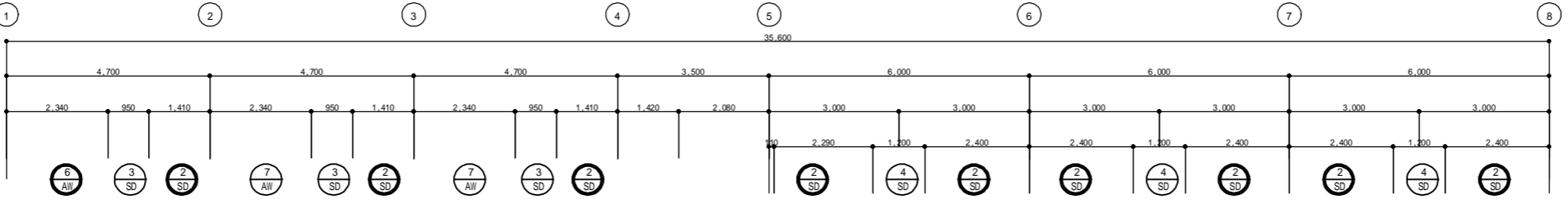


消防法チェック 有窓、無窓の確認

2階
直径 1m又は1.2*0.75 (腰上1.2以下)
の開口...
床面積375.365m²/30=12.512m² (必要開口面積)
AW-1 (普通窓) にて、0.8*1.74*2*6=16.704
AW-2 (普通窓) にて、0.75*1.74*2*5=2.22
AW-2 (網入窓) にて、0.75*1.74*1=1.305
+ + =23.229 12.512
... 有窓階

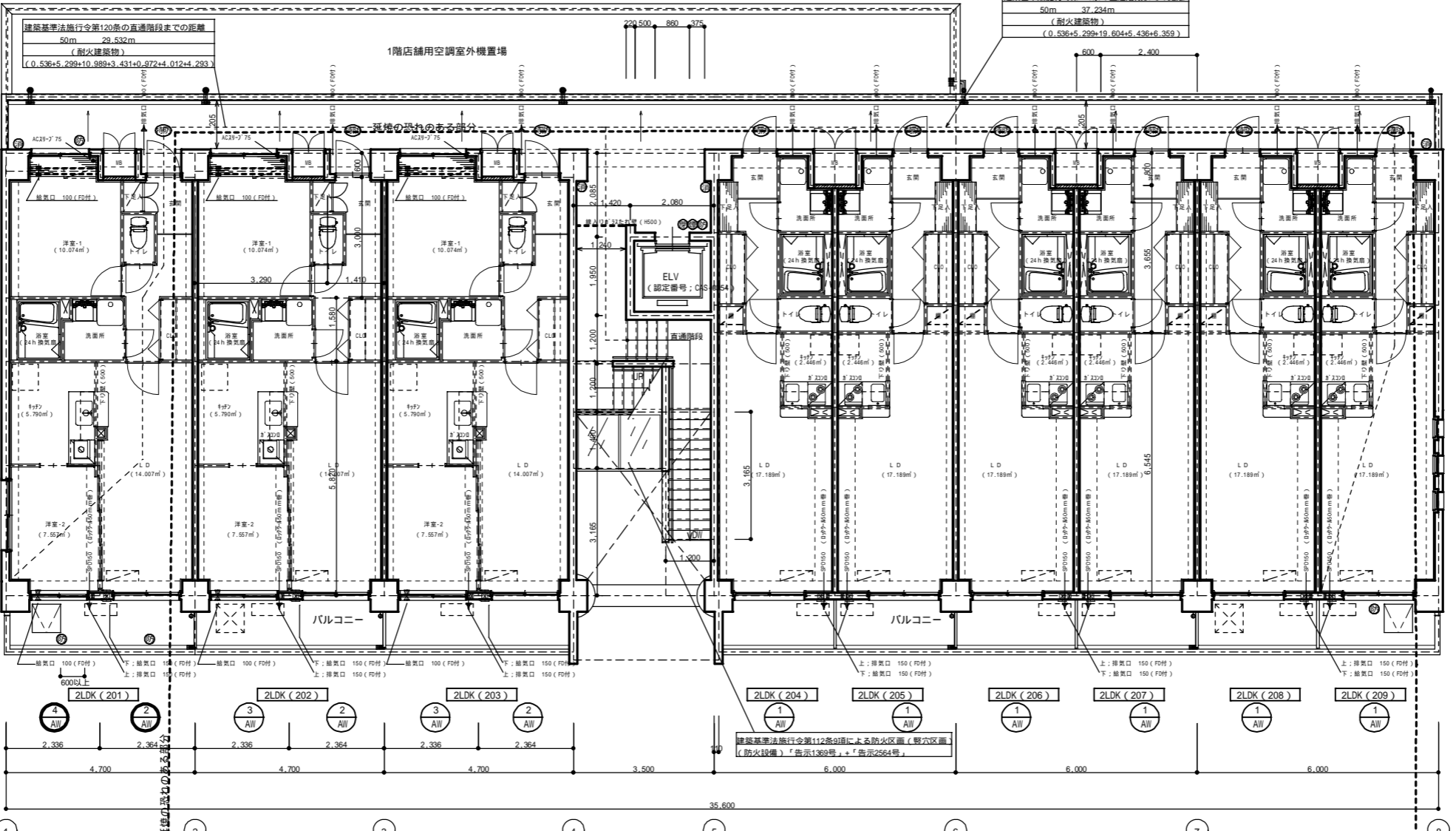
* 面積区画 (1500m²以下)
* P.S.、M.Bは水平区画とする。
* 非常用の進入口の設置に関しては、「昭和46年12月3日建築令第85号の片廊下型住棟」の共同住宅に設ける代替進入口の特例を利用する。(開口部有効750*1200以上)
* 換気設備は24時間換気システムを行う。



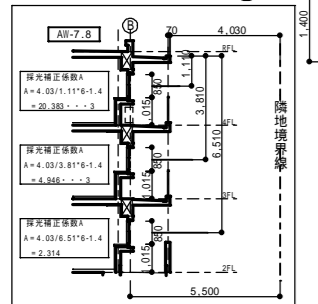
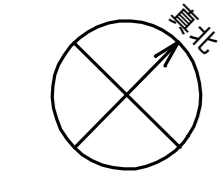
* 令第117条第2項により、1階店舗と2-4階の共同住宅とは、それぞれ別の建物とみなす。
* 令第126条の2第2項により、1階店舗と2-4階の共同住宅とは、それぞれ別の採煙区画の建築物とみなす。
* 採煙の恐れのある部分の外壁の構造は鉄筋コンクリート造とする。
* 防火区画を貫通する配管等は、貫通部とその両側1m以内の部分是不燃材とし、その隙間は不燃材料で埋める。
* 換気設備は換気設備による。
* アスベスト含有建材の使用はなしとする。
* 指定建築材料に關しては法37条の1第2号に該当するものを使用する。

* 防火区画: ±12.55m±3.0不燃化被覆板敷り、レゾナントまでの層間は800以上とし、吊り下りは不燃材とする。
* パルコニー階敷: ±4階付被覆・非常時の扉が外側面敷り
* M.B内設置の給湯器吹き出し位置はF.L.±1800以上とする。
* 内装の仕上は消防法上の内装制限にて施しなすとする。

令第120条の直通階段
幅 915 750mm
踏 上 200 220mm
踏 下 245 210mm
* 手摺を設置する。

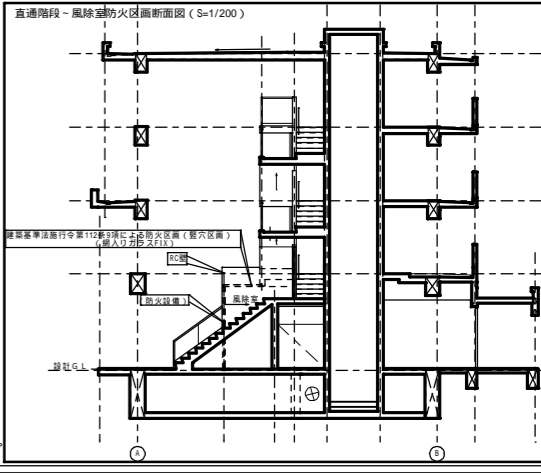


- 凡例**
- コンクリート壁
 - コンクリートブロック ±100
 - 共同住宅、店舗の境界;耐火遮音間仕切 (耐火構造「FP-060NP-9156」)
 - LGS下地
±214+5強化石膏®-D'2層(両面)
Dy22-k ±50-40 k.g/m³充填
 - 間仕切り壁(LGS下地)
 - 避難ハッチ (SUS-600角 消防認定品)
 - 消火器 (ABC 10型)
 - 防火設備「EB-9101 - EB-9108」 (遮煙性能付)
 - *エレベーター認定番号: CAS-0354
 - 特定防火設備「E1-0240」
 - 防煙設備「EB-9116 (サツン部分)」
 - 常時閉鎖式
 - 排煙オペレーター (吊り±200取付高)



採光チェック	201号室 洋室1	202,203号室 洋室1	201号室 洋室2+LD	202,203号室 洋室2+LD	204-209号室 LD
床面積	10.074m ²	10.074m ²	10.074m ²	10.074m ²	17.189m ²
必要開口部面積	10.074*1/7	10.074*1/7	10.074*1/7	10.074*1/7	17.189*1/7
有効開口部面積	1.4*0.85*2.314 = 2.753 (AW-6)	1.8*0.85*2.314 = 3.582 (AW-7)	1.35*1.165*1.51*1.84 = 4.332 (AW-4, 2)	1.35*1.165*1.51*1.84 = 4.332 (AW-4, 2)	1.8*1.165*1.51*1.84 = 4.624 (AW-3, 2)
判定	OK	OK	OK	OK	OK
換気チェック	201号室 洋室1	202,203号室 洋室1	201号室 洋室2+LD	202,203号室 洋室2+LD	204-209号室 LD
床面積	10.074m ²	10.074m ²	10.074m ²	10.074m ²	17.189m ²
必要開口部面積	10.074*1/20	10.074*1/20	10.074*1/20	10.074*1/20	17.189*1/20
有効開口部面積	0.7*0.85 = 0.595 (AW-6)	0.8*0.85 = 0.68 (AW-7)	0.675*1.165*0.75*1.84 = 2.166 (AW-4, 2)	0.675*1.165*0.75*1.84 = 2.166 (AW-4, 2)	0.8*1.165*0.75*1.84 = 2.312 (AW-3, 2)
判定	OK	OK	OK	OK	OK
排煙チェック	201号室 洋室1	202,203号室 洋室1	201号室 洋室2+LD	202,203号室 洋室2+LD	204-209号室 洋室+LD
床面積	10.074m ²	10.074m ²	10.074m ²	10.074m ²	17.189m ²
必要開口部面積	10.074*1/20	10.074*1/20	10.074*1/20	10.074*1/20	17.189*1/20
有効開口部面積	0.7*0.85 = 0.595 (AW-6)	0.8*0.85 = 0.68 (AW-7)	0.675*1.165*0.75*1.84 = 2.166 (AW-4, 2)	0.675*1.165*0.75*1.84 = 2.166 (AW-4, 2)	0.8*1.165*0.75*1.84 = 2.312 (AW-3, 2)
判定	OK	OK	OK	OK	OK

2階平面図 S=1/100



*非常照明設備は電気図による。